



# SYMPHONY

EDIMAX  
CERAMICHE  
ASTOR

# 3D

## SHAPED TECHNOLOGY

3D Shaped Technology è una nuova lavorazione digitale che si inserisce nel processo produttivo per conferire il massimo realismo ai prodotti ceramici, attraverso un procedimento superficiale che ne esalta la conformazione preservando le caratteristiche di robustezza, durezza e facilità di pulizia tipiche del gres porcellanato.

Coniugando visione e tatto in una realizzazione iperrealistica senza vincoli né limiti, la tecnologia 3D Shaped rompe gli schemi del concetto tradizionale di materia ceramica che, da una visione bidimensionale, passa a una realizzazione tridimensionale dove ogni dettaglio prende forma, colore e struttura.

Novità e avanguardia sono quanto caratterizza l'esclusiva 3D Shaped Technology che ha portato alla ribalta un'innovazione che ha cambiato radicalmente il concetto di superficie ceramica.

*3D Shaped Technology is a new digital process that is inserted in the production process to give maximum realism to ceramic products, through a surface forming process that enhances its conformation while preserving the characteristics of strength, durability and ease of cleaning typical of porcelain stoneware.*

*Combining vision and touch in a hyper-realistic realization without constraints or limits, 3D Shaped technology breaks the rules of the traditional concept of ceramic material which, from a two-dimensional vision, passes to a three-dimensional realization where every detail takes shape, colour and structure.*

*Development to find ever new technologies, able to offer all vanguard for the main international markets.*



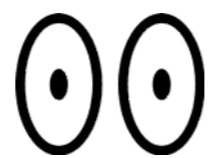
*guarda*  
**look**



*tocca*  
**touch**



*senti*  
**feel**



*meravigliati*  
**wonder**



SNOW 60X120 (24"X48") RET





2 MOON 60X120 (24"X48") RET

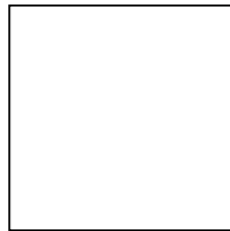
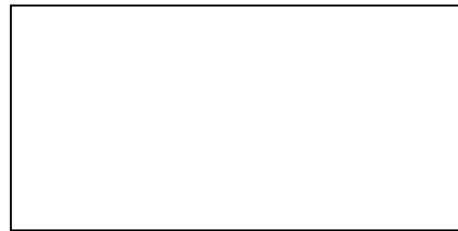


PERSIAN 60X120 (24"X48") RET



# SYMPHONY<sup>®</sup>

**3D**  
SHAPED  
TECHNOLOGY



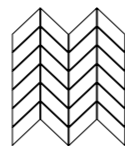
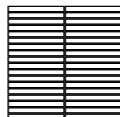
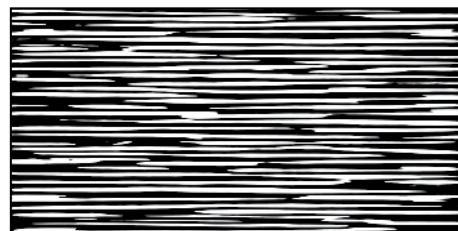
± 9 MM  
60X120 (24"X48") RET  
6F16 SNOW  
6F17 MOON  
6F18 PERSIAN

± 9 MM  
60X60 (24"X24") RET  
7E01 SNOW  
7E02 MOON  
7E03 PERSIAN

± 9 MM  
30X60 (12"X24") RET  
3L16 SNOW  
3L17 MOON  
3L18 PERSIAN

± 9 MM  
10X30 (4"X12") ⊕  
H164 SNOW  
H165 MOON  
H166 PERSIAN

± 9 MM  
20X20 (8"X8") ⊕  
5XC7 SNOW  
5XC9 MOON  
5XD1 PERSIAN

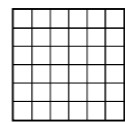
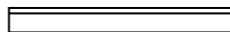
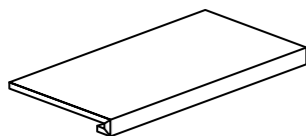
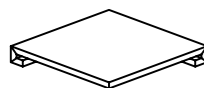


± 9 MM  
OCEAN 60X120 (24"X48") RET  
6F22 SNOW  
6F23 MOON  
6F24 PERSIAN

± 9 MM  
OCEAN 30X60 (12"X24") RET  
3L23 SNOW  
3L24 MOON  
3L25 PERSIAN

± 9 MM  
MOSAICO CRISP  
FOGLIO 30X30 (12"X12") ○  
NI13 SNOW  
NI14 MOON  
NI15 PERSIAN

± 9 MM  
MOSAICO CHEVRON  
FOGLIO 30X31 (12"X12") ○  
NI19 SNOW  
NI20 MOON  
NI21 PERSIAN



± 9 MM  
ANG. GRADINO 30X30 (12"X12") ① \*  
3FV1 SNOW  
3FV2 MOON  
3FV3 PERSIAN

± 9 MM  
GRADINO 30X60 (12"X24") ① \*  
8T08 SNOW  
8T09 MOON  
8T10 PERSIAN

± 9 MM  
BATTISCOPA 7X60 (3"X24")  
5W93 SNOW  
5W94 MOON  
5W95 PERSIAN

± 9 MM  
MOSAICO 5X5 (2"X2")  
FOGLIO 30X30 (12"X12") ○  
NI25 SNOW  
NI26 MOON  
NI27 PERSIAN

\* ARTICOLO A RICHIESTA A SCATOLE INTERE - ON REQUEST FULL BOXES - LAUT ANFRAGE VOLLE KARTON - SUR DEMANDE BOITES COMPLETES

## INFORMAZIONI GENERALI - GENERAL INFORMATION

- Prodotto in porcellanato smaltato con impasti colorati. Superfici naturali. 3D Shaped Technology. Bordi rettificati e bordi tagliati.  
Coloured body glazed porcelain tiles and rectified edges. Natural surfaces. 3D Shaped Technology. Rectified edges and cut edges.
- Tutte le misure sono nominali. Le conversioni in pollici sono approssimate ed arrotondate.  
All sizes are nominal. The conversions into inches are approximate and rounded off.
- Le confezioni contengono il prodotto con diverse sfumature di tono. Al fine di ottenere il migliore effetto estetico, si consiglia, durante la posa, di prelevare le piastrelle alternativamente da scatole diverse e di posarle in senso ortogonale l'una all'altra.  
The boxes contain the item with different shade variegations. When you lay down the tiles, in order to obtain the best blend of the colours, we advice you to take the tiles alternatively from different boxes and lay down orthogonally one to the other.
- Per i formati rettangolari consigliamo una posa sfalsata massimo di 1/4 della lunghezza.  
For the rectangular sizes we suggest an installation pattern at a maximum of 1/4 of the entire lenght.
- Bordi rettificati: nella posa mono e multi-formato è consigliato prevedere fughe di almeno 2 mm.  
Rectified edges: when you lay down single and multi sizes it is suggested to use grouts of at least 2 mm.
- Ci riserviamo la facoltà di modificare e/o eliminare i formati, i calibri, gli spessori e le grafiche in qualsiasi momento senza che si renda necessaria una espressa comunicazione scritta.  
We reserve the right to modify and/or remove the sizes, the calibers, the thickness and the graphics anytime, with no obligation of a further notice in writing.
- I toni degli articoli campionati sono puramente indicativi pertanto le variazioni di tono e di superficie non possono costituire motivo di contestazioni.  
The shades of the samples are purely representative of the item itself so the shades variation and the surfaces variations cannot constitute the reason for a claim.
- Decorazioni, mosaici, pezzi speciali o qualsiasi altro formato da taglio, vengono prodotti uno ad uno con interventi manuali ed artigianali durante la fase di lavorazione. Eventuali imperfezioni non possono essere considerate difetti.  
Decorations, mosaics, special pieces or any cut item are made one by one, using handcrafts precesse sas well, during the production cycle. Consequently, any imperfection should not be considered defect.

## SIMBOLOGIA - SIMBOLOGY

RET Rettificato    ⊕ Prodotto tagliato    ○ Prodotto incollato su rete    \* A richiesta a scatole intere  
Rectified    Cut item    Item on net    On request full boxes

- ① Piastrella con torelo incollato (solo su richiesta). Per uso esterno è necessario adottare tutte le misure per una posa a regola d'arte secondo usi e norme in vigore.  
Tile with glued torelo (on request only). For external use it's necessary to adopt all precautions for a perfect tile according to usage and regulations in force.

## VARIAZIONE CROMATICA - SHADE VARIATION

V3  
Moderata variazione  
Moderate variation

## CARATTERISTICHE TECNICHE - TECHNICAL CHARACTERISTICS

	Spessore	Formatura del prodotto	Assorbimento d'acqua	Carico di rottura	PEI Resistenza all'abrasione superficiale	Resistenza agli sbalzi termici	Resistenza al gelo	Resistenza chimica	Resistenza alle macchie	Coefficiente dinamico di frizione	Resistenza allo scivolamento
	Thickness	Product Moulding	Water absorption	Modulus of rupture	Resistance to surface abrasion	Resistance to thermal shock	Frost resistance	Chemical resistance	Stain resistance	Dynamic coefficient of friction	Slip resistance
			ISO 10545-3 B 1a	ISO 10545-4	ISO 10545-7	ISO 10545-9	ISO 10545-12	ISO 10545-13	ISO 10545-14	DCOF	DIN EN 16165 Annex B DIN EN 16165 Annex A
SYMPHONY 3D	9	RET	< 0,5%	≥ 43 N/mm <sup>2</sup>	5	Garantita Guaranteed Garantiert Garantie	Garantita Guaranteed Garantiert Garantie	GA (V) GLA (V) GHA (V)	Conforme Compliant Conforme Konforme	> 0,42	R9 A + B

EDIMAX  
CERAMICHE  
ASTOR

---

Gruppo Beta S.p.A. 41014 Solignano Nuovo (MO) Italy - Statale 569 n°234 tel. +39 059 748911 - fax +39 059 748990  
[www.edimaxastor.it](http://www.edimaxastor.it) - [info@edimaxastor.it](mailto:info@edimaxastor.it)